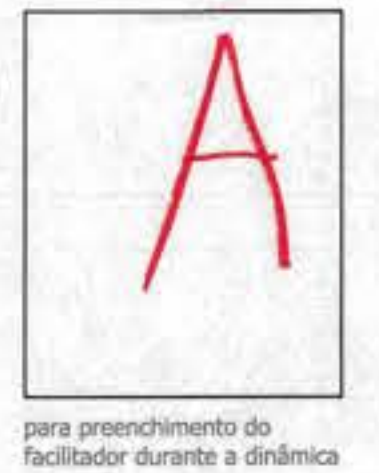


DINÂMICA 2

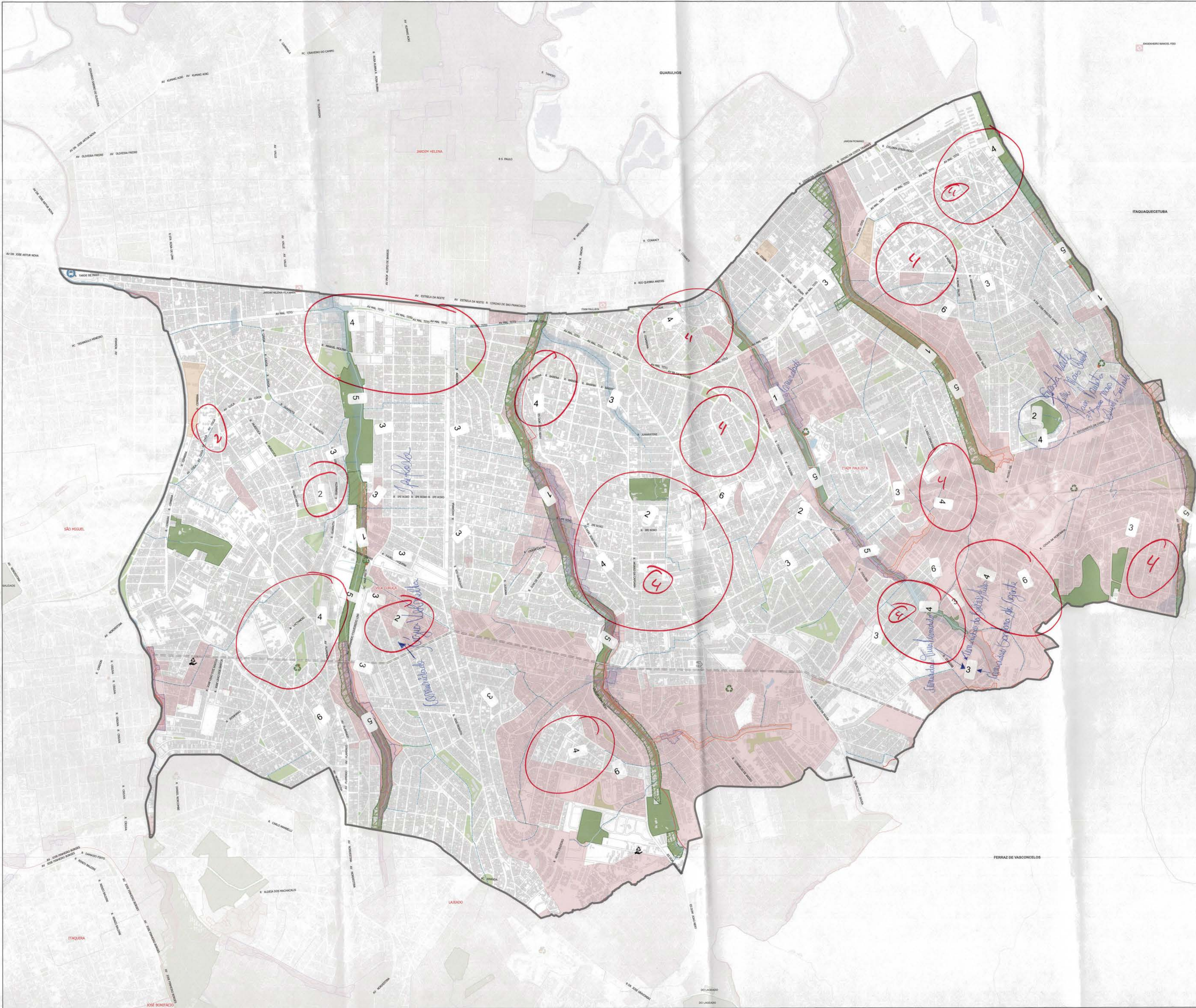
BLOCO  
TEMÁTICO 1

SANEAMENTO AMBIENTAL  
MEIO AMBIENTE  
HABITAÇÃO  
INFRAESTRUTURA

GRUPO



SUBPREFEITURA  
ITAIM PAULISTA



- HABITAÇÃO**
- Área de Risco Hidrológico
  - Área de Risco Geológico
  - Favelas (ZEIS-1)
  - Cortiços, imóveis ociosos, subutilizados (ZEIS-3)
- SANEAMENTO AMBIENTAL**
- Cursos d'água canalizado subterrâneo
  - Área com Ameaça de Inundação
  - Ecoponto
  - Entrega Voluntária
  - Centro triagem Cooperativa ou Mecanizada
- MEIO AMBIENTE**
- Parques e UGs Existentes
  - Parques propostos (Mapa 5 PDE)
  - Arborização Viária
- ELEMENTOS DE BASE**
- Ônibus: Terminal Existente
  - Limites Municipais
  - Subprefeituras
  - Distritos
  - Quadra
  - Cursos d'água a céu aberto, lagos e reservatório
  - Praças, Largos e Canteiros

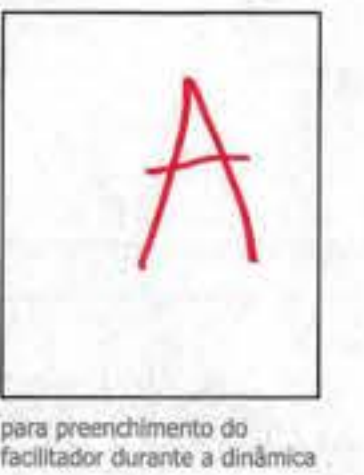


# DINÂMICA 2

## BLOCO TEMÁTICO 2

MOBILIDADE  
EQUIPAMENTOS SOCIAIS  
DESENV. ECONÔMICO  
PATRIMÔNIO CULTURAL

GRUPO



SUBPREFEITURA  
ITAIM PAULISTA



**AÇÕES PROGRAMA DE METAS**  
Desenvolvimento Social e Equipamentos

**EQUIPAMENTOS**  
Equipamentos de Assistência Social (rede básica e especial)  
Centros Esportivos (CE e CEEs)  
Bibliotecas, Espaços Culturais, Museus, Teatro/Cinema/Shows  
Educação (CEU), Educação Infantil, Ensino Fundamental e Médio, Ensino Técnico público  
Hospitais e UBS

**MOBILIDADE**  
Ônibus: Terminal Existente  
Ônibus: Terminal Planejado

**DESENVOLVIMENTO ECONÔMICO**  
Uso Predominante do Solo (60%)  
Armazéns e Depósitos  
Indústrias

**ELEMENTOS DE BASE**  
Limites Municipais  
Subprefeitura  
Distritos  
Quadrados  
Cursos d'água a céu aberto, lagos e reservatório  
Parques e UCs Existentes  
Praças, Largos e Canteiros

**LEGENDA**  
N  
0 300 600 m  
Base cartográfica: PHSP, Mapa Digital de São Paulo (GEOSAMPA), 2025.  
Projeção UTM/23S, Datum horizontal SIRGAS 2000.  
Elaboração: Secretaria Municipal de Urbanismo e Licenciamento (SMUL).  
Coordenadora de Planejamento Urbano (PLANURB).

**PREFEITURA DE SÃO PAULO**